



Lage

Uhlandstraße 14, 70182 Stuttgart, Mitte

Mietflächen befinden sich in EG und UG. Die Hauptarbeiten finden im EG statt

Fertigstellung: April 2023 (Priorisierung EG)

Angebote inkl. Entsorgung, Anlieferung und Montage in Abstimmung mit IFG

LEISTUNGEN Bodenbelagsarbeiten

- Rückbau und Entsorgung der bestehenden Rampe
- Rückbau und Entsorgung des Bodenaufbaus im Eingangsbereich.
Boden in markiertem Bereich um ca. 5m² zurückbauen und entsorgen.
Boden für neuen Bodenbelag (Material steht noch nicht fest) vorbereiten.
Inkl. Anarbeiten/ Verdecken von
Ansichtskante des bestehenden Bodenaufbaus.
- Rückbau und Entsorgung des bestehenden Linoleums.
Wenn nötig Vorbereiten des Untergrundes zum Verlegen von Teppich.
- Verlegen von neuem Teppich (wird von Object Carpet gespendet und geliefert)
 - ca. 120m² Teppich

Teppichboden wird auf folgenden Räumlichkeiten ausgeführt: 97m² großer Raum; 16m² Besprechungsraum; 2,5m² 2x Phone booths

- Verlegen von Parkett/Linoleum/Fliesen/Laminat (Material steht noch nicht fest)
 - ca. 55m²

Bodenbelag (Parkett/Linoleum/Fliesen/Laminat) wird in folgenden Räumen ausgeführt:

17m² Ankommensbereich EG und

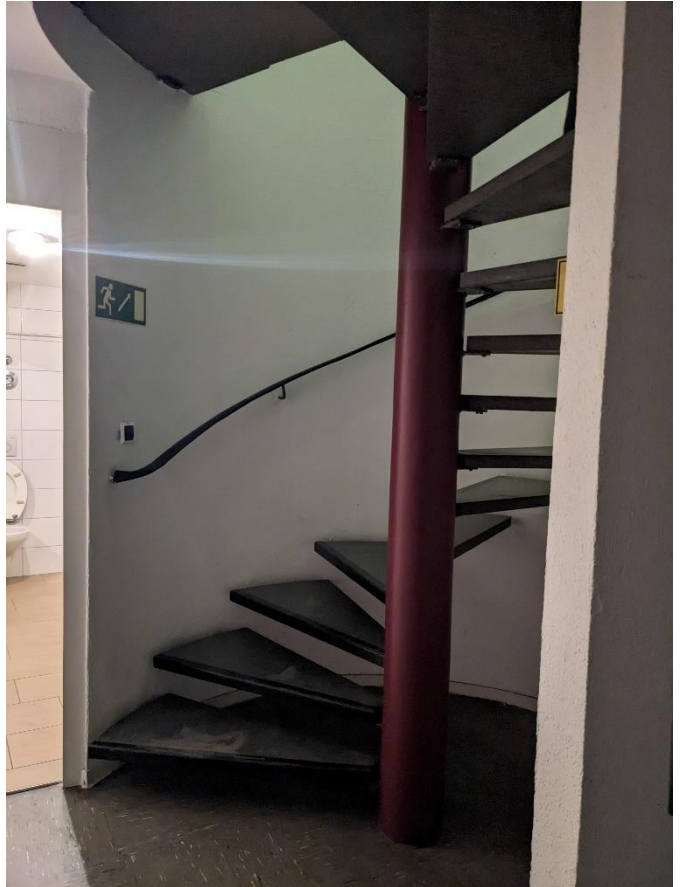
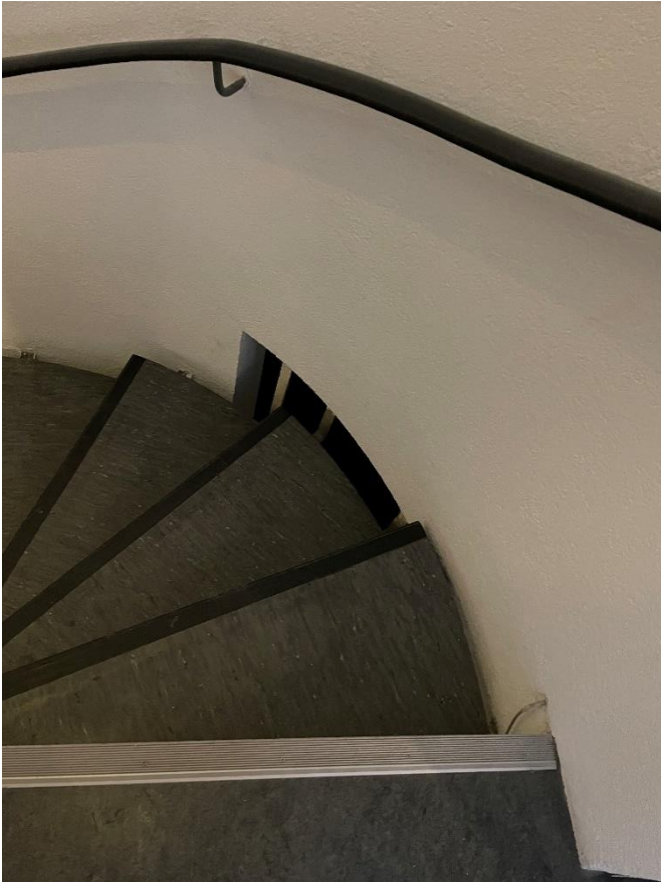
8m² Ankommensbereich UG und 28m² Aufenthaltsraum in UG

- Schlitzungen in Boden Eingangsbereich zum Verlegen Wasseranschluss
 - Ca. 3,5 m
- Bodenbelag Treppe erneuern
 - ca. 6 m²
- Anbringen von Fußleisten in allen Räumen mit neuem Bodenbelag.
 - gesamt Ca. 120 m

BESTANDBSBILDER

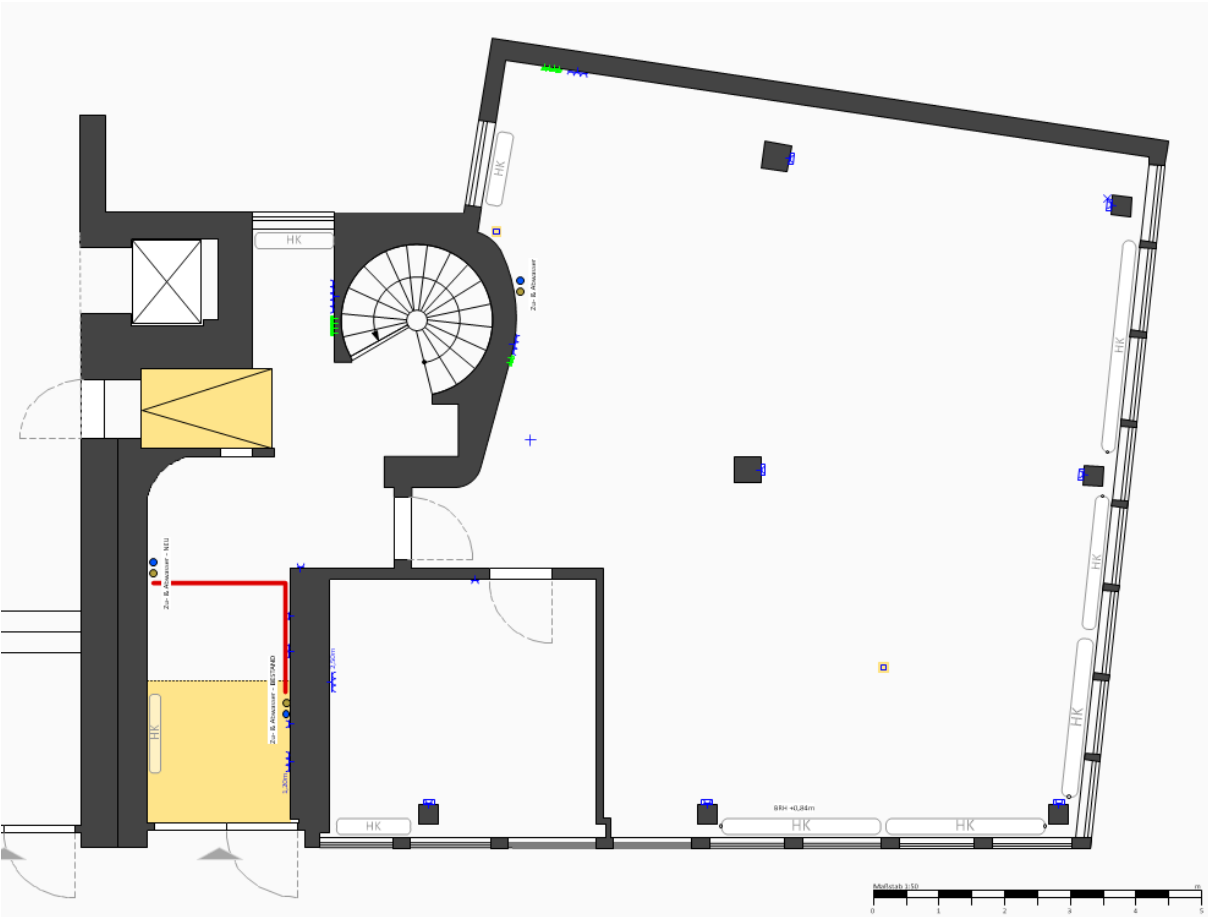






PLÄNE:

Abriss gelb markiert



EG



UG

